

# CUANDO LAS CIFRAS HABLAN, EL RUIDO SOBRA



# VS



## ECONOMÍA

El **crecimiento económico** significa que un país produce más cosas (bienes y servicios) cada año. Esto puede traer beneficios como: **Más empleos, mejores ingresos, más consumo, más inversión y menos pobreza**: Hay más oportunidades para todos.

## ¿Quién fue mejor?



Crecimiento económico



Gobierno  
(2000-2012)

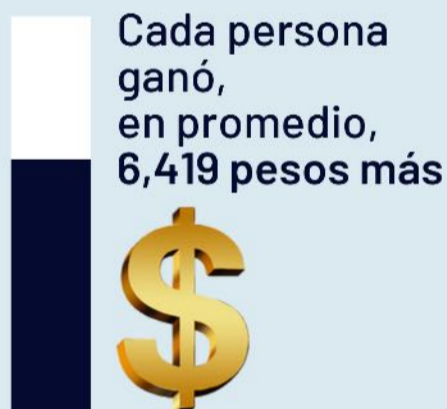
### CRECIMIENTO ECONÓMICO



Crecimiento económico



López Obrador  
(2024)



ESO  
SIGNIFICA  
QUE



## INFLACIÓN

Los precios subieron, en promedio, 4.57% al año.



Gobierno  
(2000-2012)

Los precios subieron, en promedio, 5.18% al año y en 2022 casi llegaron al 8%.



López Obrador  
(2024)

**Importante:** Los cambios en los precios bajo el gobierno de López Obrador han sido los más altos en 30 años.



# CUANDO LAS CIFRAS HABLAN, EL RUIDO SOBRA



# VS



## INVERSIÓN EXTRANJERA

Los extranjeros invirtieron **1 billón 562 mil millones de pesos** en México, una cantidad nunca antes vista.



Gobierno (2000-2012)

Salieron del país **335 mil millones de pesos** de inversiones extranjeras.

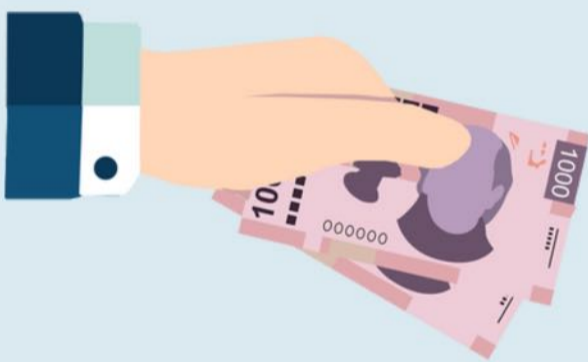


López Obrador (2024)

Esto significa que, bajo los gobiernos del PAN, hubo mucha más confianza de los extranjeros para invertir en México que con el gobierno de López Obrador.

## DEUDA

La deuda por cada mexicano fue de **54 mil pesos**



Gobierno (2000-2012)

La deuda por cada mexicano será de **132 mil pesos**



López Obrador (2024)

Esto significa que, al final del gobierno de López Obrador, cada mexicano tendrá la deuda más alta en 24 años.



## PEMEX Y ENERGÍA

### PRODUCCIÓN DE PETRÓLEO:

Se producían **2,986 barriles diarios**



Gobierno (2000-2012)

Se producirán **1,064 barriles diarios**



López Obrador (2024)



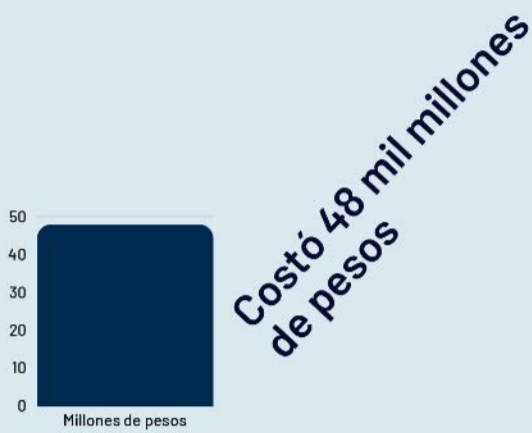
# CUANDO LAS CIFRAS HABLAN, EL RUIDO SOBRA



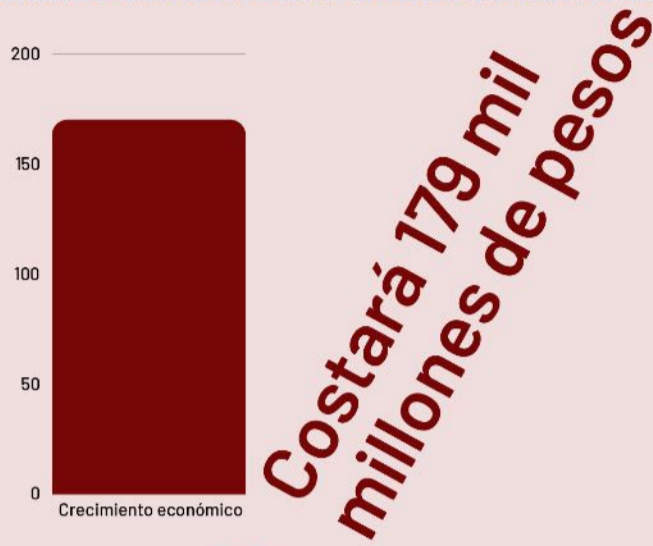
# VS



## DEUDA DE PEMEX Y CFE



**PAN** Gobierno (2000-2012)



**morena** López Obrador (2024)

- Gobierno de López Obrador (2018-2023): De cada 100 barriles de gasolina vendidos en México, 65 son importados y solo 35 son producidos por PEMEX.
- Dato clave: Este es el mayor porcentaje de gasolina importada en comparación con los últimos cuatro gobiernos.
- Con el gobierno de López Obrador, los costos de la deuda serán mucho más altos y la producción de petróleo será mucho más baja que durante los gobiernos del PAN.



## PRECIOS DE LOS ALIMENTOS

### PRECIO DE LA TORTILLA

Subió 4.87 pesos por kilo



**PAN** Gobierno (2000-2012)

Subirá 8 pesos por kilo, el mayor aumento en 17 años

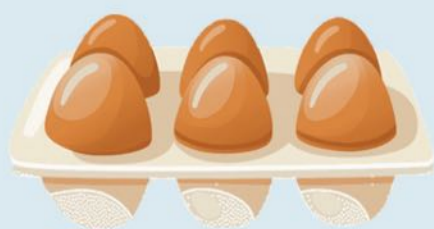


**morena** López Obrador (2024)

### PRECIO DEL HUEVO

El precio del kilo de huevo subió en promedio 17 pesos

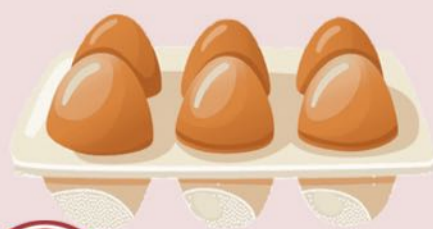
17



**PAN** Gobierno (2000-2012)

El precio del kilo de huevo subirá en promedio 22 pesos, el aumento más alto en 17 años

22



**morena** López Obrador (2024)



# CUANDO LAS CIFRAS HABLAN, EL RUIDO SOBRA

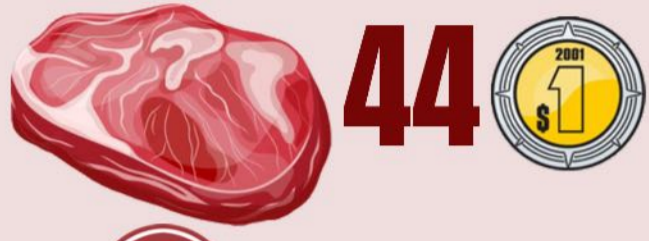


El precio del kilo de bistec de res subió en promedio



**PAN** Gobierno (2000-2012)

El precio del kilo de bistec de res subirá en promedio 44 pesos, el aumento más alto en 17 años.



**morena** López Obrador (2024)

## CARRETERAS

De cada 100 pesos para carreteras, 75 se destinaron a construcción de carreteras y caminos rurales.



De cada 100 pesos para carreteras, 56 se destinaron a construcción de carreteras y caminos rurales.



De cada 100 pesos para carreteras, solo 28 se destinarán a estos proyectos, mostrando menos interés en el desarrollo de carreteras.



## EMPLEO

Se crearon **3.5 millones de empleos**



### EMPLEOS CREADOS



Solo se crearon **1.87 millones de empleos**

la mitad que con los gobiernos del PAN



## TRABAJOS CON BUENOS SALARIOS

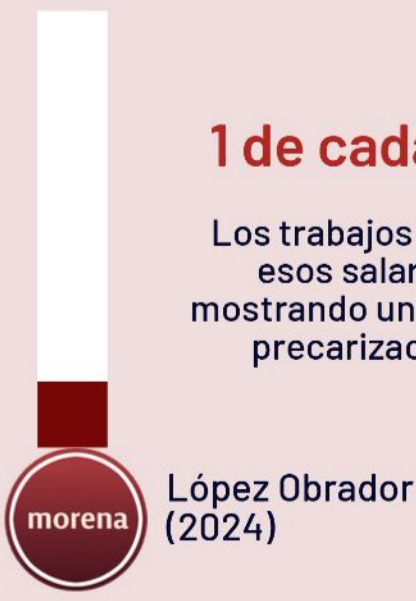
**5 de cada 10**

Los trabajos tenían salarios de 2 a 5 veces el salario mínimo



**1 de cada 10**

Los trabajos tienen esos salarios, mostrando una mayor precarización.







# VS



## SALUD

### PERSONAL MÉDICO EN EL IMSS

Se contrataron  
**18,453 médicos**

Se contrataron  
**15,245 médicos**  
un 17% menos



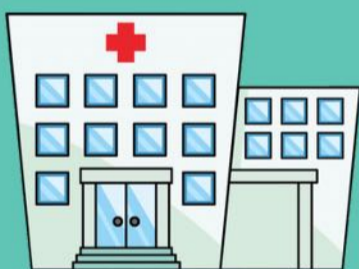
### ESPECIALISTAS EN EL IMSS

Incremento de  
**6,243  
especialistas**

Incremento de  
**2,299  
especialistas,**  
un 63% menos



### UNIDADES DE MEDICINA FAMILIAR DEL IMSS



Aumentaron

**55**  
unidades



Gobierno  
(2000-2012)

Aumentaron

**13**  
unidades



un 76%  
menos.

López Obrador  
(2024)



### HOSPITALES DE ZONA DEL IMSS

Incrementaron

**13**  
hospitales



Gobierno  
(2000-2012)

Incrementaron

**6**  
hospitales un 54%  
menos



López Obrador  
(2024)





# CUANDO LAS CIFRAS HABLAN, EL RUIDO SOBRA



## CAMAS EN EL IMSS

Incremento

Disminuyo



Gobierno  
(2000-2012)



López Obrador  
(2024)



## GUARDERÍAS DEL IMSS

Incremento

Disminuyo



552



-99

Los gobiernos de PAN cuidaron más la salud de los mexicanos en comparación con el gobierno de López Obrador.



## CARENCIAS SOCIALES

### SALUD



Gobierno  
(2000-2012)

El porcentaje de personas con dificultades para acceder a servicios de salud bajó del 38.4% al 21.5%. Esto quiere decir que 17 millones de personas tuvieron un mejor acceso a la atención médica.



López  
Obrador  
(2024)

En este periodo, el porcentaje de personas con al menos 3 carencias sociales aumentó del 20.2% al 24.9%, lo que significa que 7 millones de personas más están en una situación de pobreza severa.

### POBREZA



Gobierno  
(2000-2012)

Durante estos años, el porcentaje de personas con al menos 3 carencias sociales (como falta de acceso a educación, vivienda adecuada, servicios básicos, etc.) bajó del 31.7% al 23.9%. Esto significa que 7 millones de personas salieron de una situación de pobreza severa.



López  
Obrador  
(2024)

El porcentaje de personas con problemas para acceder a los servicios de salud aumentó del 16.2% al 39.1%, lo que significa que 30 millones de personas más tienen dificultades para acceder a la atención médica.

La diferencia es...



SÓLO PROMETE



GOBIERNA CON RESULTADOS

