



Lo que dijo



¡Es tiempo de mujeres sin violencia! ¡Súmate y transforma!

PRESIDENTA CLAUDIA SHEINBAUM PARDO.

La realidad

Claudia Sheinbaum se convirtió en la primera mujer presidenta de México, pero su gobierno está lejos de representar un avance real para las mujeres mexicanas. Su administración en la CDMX estuvo plagada de **contradicciones, omisiones y retrocesos que exponen la doble moral de la izquierda morenista en el tema de género**

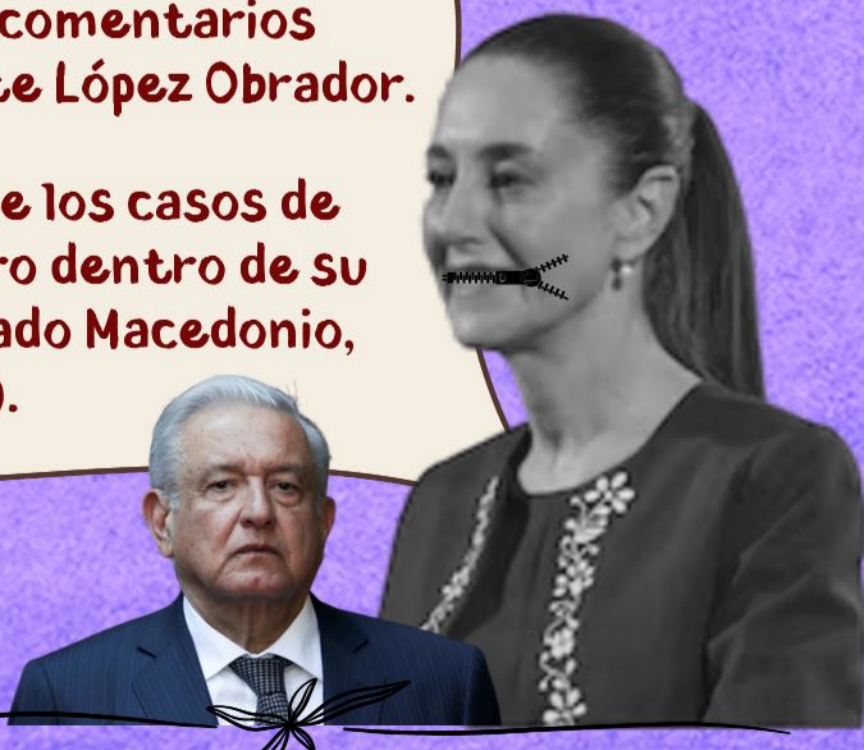


CUANDO FUE JEFA DE GOBIERNO DE LA CDMX, CRIMINALIZÓ LAS MARCHAS FEMINISTAS, CALIFICÁNDOLAS DE VIOLENTAS E INFILTRADAS POR "CONSERVADORES"



IGNORÓ LAS ALERTAS DE GÉNERO Y SE HA NEGADO A RECONOCER LA CRISIS DE FEMINICIDIOS EN EL PAÍS. DURANTE SU ADMINISTRACIÓN LOS FEMINICIDIOS AUMENTARON EN UN **29% DURANTE SU ADMINISTRACIÓN EN LA CDMX DESAPARECIERON, MÁS DE **1,000** MUJERES Y MÁS DE **70** FUERON ENCONTRADAS SIN VIDA**

Nunca confrontó los comentarios misóginos del expresidente López Obrador. Ha guardado silencio ante los casos de violencia política de género dentro de su propio partido (Félix Salgado Macedonio, por ejemplo).



LAS MEXICANAS SIEMPRE SERÁN MÁS QUE UN RÉGIMEN QUE LAS A OLVIDADO Y QUE NO ES CAPAZ DE GARANTIZAR SU SEGURIDAD.