



MORALMENTE DERROTADOS

LA DERROTA MORAL DE MORENA

Morena enfrenta hoy una crisis que trasciende la coyuntura y se instala en el terreno de la **derrota moral y política**. No se trata únicamente de decisiones administrativas, declaraciones desafortunadas o tensiones externas, sino de una secuencia de hechos que, en conjunto, dibujan un movimiento que **comienza a perder el control de su propio relato y la autoridad ética** con la que llegó al poder.

DESTITUCIÓN DE ADÁN AUGUSTO COMO COORDINADOR DE LOS SENADORES

La salida de Adán Augusto del liderazgo parlamentario no ocurrió en el vacío. **Se dio en un contexto marcado por señalamientos, investigaciones y presiones externas que colocaron a su entorno bajo escrutinio internacional**. Más allá de la versión oficial de un "relevo natural", el mensaje político que quedó fue otro: el poder interno de Morena es vulnerable a factores que se originan fuera de sus fronteras y de su propio control partidista

El partido proyecta una imagen de fragilidad institucional y dependencia externa. Para la ciudadanía y los actores políticos, la percepción es que **la conducción del grupo legislativo no se define solo por acuerdos internos, sino por el impacto de presiones internacionales**. Esto erosiona la narrativa de soberanía y autonomía que Morena ha defendido como uno de sus pilares ideológicos.



CONFLICTO CON LOS DIPUTADOS Y LA GOBERNADORA LAYDA SANSORES

La confrontación entre la gobernadora y su propia bancada local abrió una **grieta visible** en la estructura territorial del movimiento. La negativa de los legisladores a respaldar decisiones clave del Ejecutivo estatal, particularmente la aprobación de un endeudamiento cercano a mil millones de pesos, transformó una diferencia política en una disputa pública que escaló rápidamente a niveles institucionales. Lo que inicialmente parecía un desacuerdo técnico sobre política financiera terminó evidenciando una **ruptura política profunda** dentro de Morena.

La crisis se agravó cuando, **en medio del conflicto, los propios diputados impulsaron el regreso del fuero legislativo**, figura que había sido eliminada años atrás como símbolo de combate a privilegios políticos. Tras casi una década sin esta protección, la decisión de reinstaurarla fue interpretada como un intento de **blindarse frente a posibles acciones legales o persecuciones políticas** provenientes del Ejecutivo estatal, ante el clima de confrontación abierta con la gobernadora.



PRESIÓN INTERNACIONAL POR EL ENVÍO DE COMBUSTIBLE A CUBA

La decisión de mantener el suministro energético a Cuba se ha presentado como un acto de solidaridad regional y soberanía política. Sin embargo, **esta postura colocó al gobierno frente a advertencias y presiones de su principal socio comercial**, que observa estos movimientos como una ruptura con sus propias estrategias internacionales.

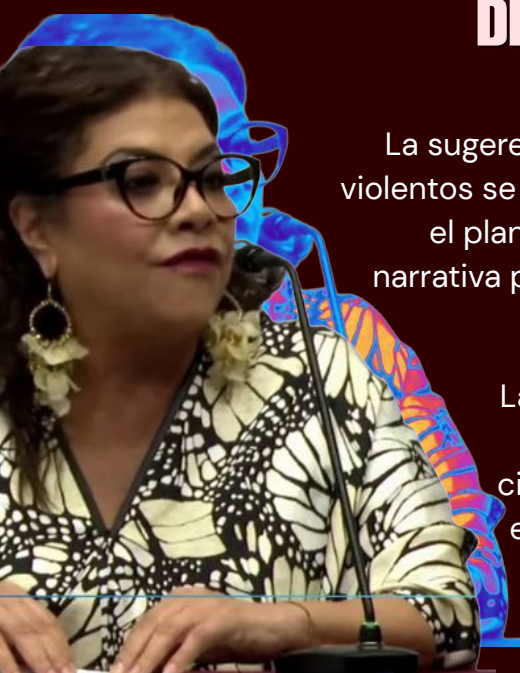
Morena queda atrapado entre la retórica ideológica y la realidad geopolítica. Internamente, el episodio genera inquietud en sectores económicos y productivos que temen represalias comerciales o diplomáticas. En el plano simbólico, el discurso de independencia se ve confrontado por la evidencia de que las decisiones nacionales tienen costos externos que limitan el margen de maniobra del gobierno.



DECLARACIONES DE CLARA BRUGADA SOBRE LA COBERTURA DE LA INSEGURIDAD

La sugerencia de que los medios "moderen" la difusión de notas sobre hechos violentos se dio en un contexto de alta percepción social de inseguridad. Aunque el planteamiento se formuló como una reflexión sobre la construcción de la narrativa pública, el mensaje fue interpretado **como un intento de esconder la realidad antes que resolver la raíz del problema**.

La declaración tensiona la relación con la prensa y abre un flanco en el debate sobre libertad de expresión. Para amplios sectores ciudadanos, refuerza la percepción de que el gobierno busca controlar el discurso en lugar de presentar resultados contundentes en materia de seguridad, lo que mina la credibilidad institucional.



ESTOS EPISODIOS, VISTOS DE MANERA AISLADA, PODRÍAN PARECER SIMPLES CONFLICTOS ADMINISTRATIVOS O DIFERENCIAS DE ENFOQUE. PERO EN CONJUNTO EVIDENCIAN QUE MORENA ENFRENTA UNA CRISIS DE COHERENCIA ENTRE LO QUE PROMETE Y LO QUE PROYECTA. LA SUMA DE PRESIONES EXTERNAS, FRACTURAS INTERNAS Y MENSAJES AMBIGUOS FRENTE A LA OPINIÓN PÚBLICA GENERA UN DESGASTE ACUMULATIVO QUE VA MÁS ALLÁ DE LAS ENCUESTAS O LOS NÚMEROS LEGISLATIVOS.